

Karta katalogowa: **GEZE SLIMDRIVE SL**

Napęd automatycznych drzwi przesuwnych o wys. zabudowy 70 mm



Charakterystyka produktu:

- *Ekstremalnie niska wysokość montażowa napędu pozwalająca:*
 - *ukryć napęd w elewacji co zwiększa walory estetyczne drzwi*
 - *zwiększyć wysokość przejścia*
 - *stosować wąskie profile rygli i wsporników*
- *nowoczesne inteligentne sterowanie oparte o 16-bitowy mikroprocesor rozpoznaje warunki pracy i w oparciu o nie dobiera parametry pracy*
- *centralnie mocowane skrzydła gwarantują cichą pracę oraz długi okres eksploatacji*
- *modułowa budowa pozwala skrócić czas montażu*
- *płyta montażowa pozwala zamocować napęd na praktycznie każdym rodzaju ściany bądź fasady*

Zakres stosowania:

- *do drzwi przesuwnych, jedno- lub dwuskrzydłowych, z naświetlem lub bez, zwłaszcza w obiektach o wysokich wymaganiach estetycznych*
- *do drzwi o dużym natężeniu ruchu np. domy handlowe, banki, szpitale, dworce lotnicze, itp.*
- *z uwagi na szczególnie małą wysokość zabudowy znajduje zastosowanie w elewacji słupowo – ryglowej (możliwość przymocowania do słupa/rygla od 5 cm), oraz w budynkach remontowanych bądź przebudowywanych, w których z góry narzucone są parametry zabudowy.*

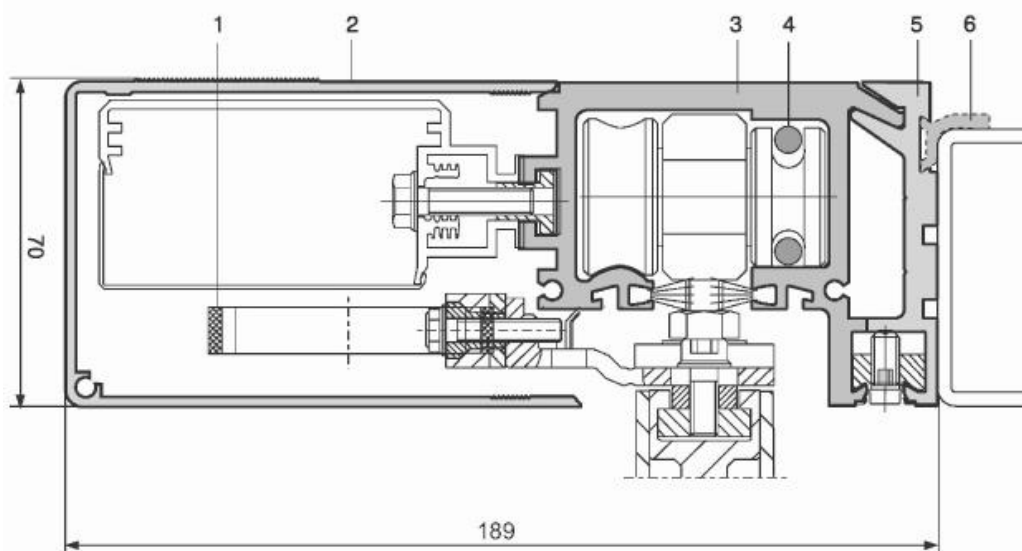
Parametry techniczne:

Szerokość otwierania	700mm .. 2000 mm (jednoskrzydłowe) – 900 mm .. 3000 mm (dwuskrzydłowe)
Ciężar skrzydeł	Max.120 kg (jednoskrzydłowe); max. 2 x 120 kg (dwuskrzydłowe)
Prędkość otwierania	0,2 m/s .. 0,7 m/s (dwuskrzydłowe o ciężarze 2 x 120 kg)
Prędkość zamykania	0,2 m/s .. 0,5 m/s (dwuskrzydłowe o ciężarze 2 x 120 kg)
Zasilanie sieciowe	230 V ; 50 Hz wg DIN IEC 38
Moc pobierana	Spoczynkowa 50 VA, robocza 100 VA, maksymalna 300 VA
Zabezpieczenie sieciowe	Sieć 230 V AC, bezpiecznik 10 A (zapewnia inwestor)
Pobór prądu przez urządzenia peryferyjne.	24 V DC; max 1000 mA
Akumulator	24 V; 700 mAh

Funkcje bezpieczeństwa:

- ograniczenie siły zamykania i otwierania do 150 N
- zabezpieczenie barierami świetlnymi
- samoczynna zmiana kierunku ruchu w przypadku natrafienia na przeszkodę
- akumulator umożliwiający samoczynne otwarcie drzwi w razie zaniku zasilania (nie dotyczy pracy w trybie nocnym)
- możliwość podłączenia do instalacji przeciwpożarowej w celu otwarcia drogi ratunkowej albo ewakuacyjnej
- ryglowanie awaryjne
- otwarcie apteczne (otwarcie na szerokość ok.20cm i zaryglowanie)
- zredukowana szerokość otwarcia (tzw. otwarcie zimowe)
- sygnał dźwiękowy informujący o zdarzeniu alarmowym (usterce)

Wymiary



- 1 Pasek zębaty
- 2 Pokrywa
- 3 Bieżnia ze szczotkami
- 4 Lina gumowa (mech. naciąg sprężynowy) w wersji *SL-FR*
- 5 Profil nośny
- 6 Profil montażowy

Profile 1, 2 i 3 przebiegają wzdłuż całej długości napędu.
 Profil montażowy 6 służy wyłącznie jako pomoc przy montażu i nie przebiega na całej długości.