



**Firma SELVE  
daje mi zawsze  
właściwą  
inspirację**



**Elektroniczne napędy**  
do rolet i markiz: Wszystko  
czego potrzebuje profesjonalista

**SELVE**

Technika, która porusza





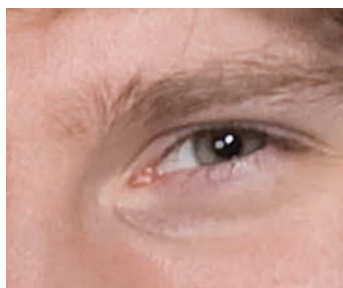
# Napędy SELVE-SE zapewniają bezpieczeństwo w każdej sytuacji.



Ochrona przed włamaniem - automatyczna



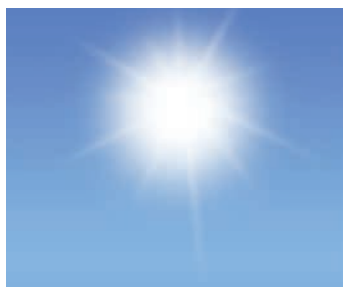
Ochrona przed utratą ciepła - automatyczna



Ochrona przed spojrzeciami ciekawskich - automatyczna



Ochrona przed uszkodzeniem - automatyczna



Ochrona przed ostrym słońcem - automatyczna



Ochrona przed przeciążeniem - automatyczna

## Z całą pewnością...

Opuszczone rolety zapewniają ochronę zarówno przed niepożądanymi spojrzeciami, jak i przed nieproszonymi gośćmi.

W ciągu dnia chronią przed upałem i nadmiernym nasłonecznieniem, a w nocy lub podczas nieobecności domowników zasłaniają ciekawskim widok, chronią prywatność domowników, odstraszały włamywaczy, a podczas chłodnej pogody zatrzymują kosztowną energię cieplną wewnątrz mieszkania.

Gdyby tylko nie było tego uciążliwego podnoszenia i opuszczania rolet, które zabiera czas i wymaga dużo siły!

Ale to nie musi być tak męczące.

Przecież można skorzystać z elektronicznych siłowników do rolet firmy SELVE.

Za pomocą tych mocnych napędów do rolet firmy SELVE można łatwo podnosić i opuszczać ciężkie osłony.

Wystarczy nacisnąć guzik, a napędy do rolet firmy SELVE przesuną rolety.

Nie są Państwo jeszcze całkiem zadowoleni?

Rolety Państwa mogą przecież otwierać i zamykać się zupełnie automatycznie: o ustalonej godzinie,

w zależności od jasności światła, pojedynczo, grupowo albo równocześnie w całym domu.

W tym celu musicie Państwo tylko połączyć napędy firmy SELVE z komfortowym systemem sterowania, na przykład systemem INTRONIC.

Podstawę tego komfortu tworzą elektroniczne napędy firmy SELVE.

Te wytrzymałe napędy są dostępne w różnych wersjach o wszystkich potrzebnych parametrach

i poradzą sobie doskonale z najcięższymi roletami.

A nawet w nieprzewidzianych sytuacjach, np. gdy roleta przymarznie do prowadnicy lub przeszkoda zagrozi jej drogę, wtedy inteligentny napęd wyłączy się automatycznie i ochroni Państwa roletę przed uszkodzeniami.

Siłowniki firmy SELVE zapewniają także wygodną obsługę markiz.

**Dzięki elektronicznym napędom do rolet i markiz firmy SELVE zaoszczędzą Państwo dużo czasu i trudu.**

**Wasz autoryzowany producent rolet udzieli fachowych porad.**

# SELVE

Technika, która porusza

# Napędy do rolet SELVE-SE

SE Plus · SES · SEL Plus



## Napędy SE (SELVE-Elektronik)

Precyzja, elastyczność, łatwość montażu - te i inne zalety powodują, że elektroniczne napędy do rolet i markiz firmy SELVE są czymś nadzwyczajnym. Wszechstronność oferty SELVE w zakresie wersji siłowników do rolet z elektronicznym ustawianiem punktów krańcowych jest wysoko ceniona przez profesjonalistów.

Wysoki komfort zapewniają już modele podstawowe.

Wszystkie napędy można bardzo łatwo zamontować i wypoziomować, a także połączyć równolegle bez dodatkowych elementów. Nowoczesny system adapterów zapewnia łatwe dopasowanie do każdego rodzaju wałka roletowego.

### Modele:

**SES (SELVE-Elektronik-Sicherheit)**

**SEL (SELVE-Elektronik-Luxus)**

Oferują coraz większy komfort, począwszy od łagodnego dobiegu rolety do skrzynki, aż po inteligentne zabezpieczenie przed przeciążeniem.

## Zalety napędów SE na pierwszy rzut oka:

SE

SES

SEL

Rozpoznawanie przeszkód przy opuszczaniu pancerza z funkcją cofania (pancerz unosi się nad przeszkodę)	+	+	+
Łagodny dobieg do skrzynki roletowej (konieczny odbojnik)	+	+	+
W przypadku rozciągnięcia pancerza niepotrzebna regulacja punktów krańcowych.	+	+	+
Dzięki ustawieniu górnego punktu krańcowego nie jest potrzebny odbojnik	+	+	+
Nowoczesny system adapterów zapewnia łatwe dopasowanie do każdego rodzaju wałka roletowego	+	+	+
Możliwe równoległe podłączenie kilku siłowników bez użycia przekaźników	+	+	+
Ochrona przeciążeniowa przy podnoszeniu rolety (np. przy przywarzeniu pancerza)	+	+	+
Łatwy montaż	+	+	+
Łatwe ustawianie punktów krańcowych za pomocą 4-żyłowego kabla bez otwierania skrzynki roletowej.	+	+	+

# Siłowniki SELVE SEL-Plus

## Automatyczne ustawianie !

### SEL Plus

#### Komfort najwyższej jakości:

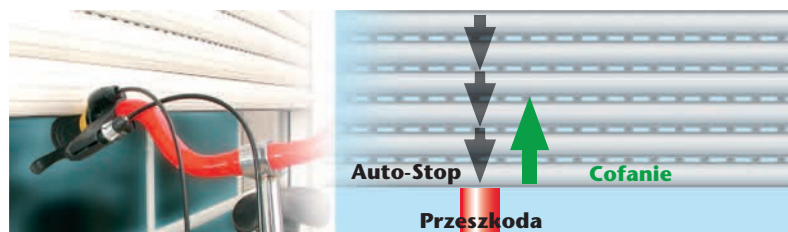
Roleta przy zastosowaniu siłownika SEL-PLUS jest doskonale chroniona. Przy pierwszej instalacji można wybrać, czy roleta będzie się łagodnie zatrzymywać po dojściu odbojników do skrzynki, czy wyłączy się w ustawionym punkcie krańcowym. Ustawienie punktów krańcowych następuje przez jednokrotne naciśnięcie wyłącznika, przy pierwszej instalacji kabel nastawczy nie jest potrzebny.



#### Przegląd dalszych zalet SEL-PLUS

- Ochrona przeciążeniowa przy podnoszeniu rolety (np. wyłączenie siłownika, gdy przymarznie pancerz)
- W przypadku rozciągnięcia pancerza niepotrzebna regulacja punktów krańcowych
- Możliwe równoległe podłączenie kilku siłowników bez użycia przekaźników

Funkcja cofania siłownika SEL-Plus chroni rolety przed uszkodzeniami!



Dostępny także w wersji radiowej



# SELVE

Technika, która porusza

# Napędy SELVE SE-R ze sterowaniem radiowym

SE-R · SES-R · SEL-R



## Napędy SE-R (SELVE-Elektronik-Radio)

Wspaniałe zalety napędów SE znalazły swoje rozwinięcie w napędach ze sterowaniem radiowym. Siłowniki te znakomicie współpracują z systemem sterowania INTRONIC i posiadają wiele zalet:

- napędy można łatwo i wygodnie zamontować;
- sygnał radiowy jest przesyłany na wolnej od zakłóceń częstotliwości 868 MHz;
- punkty krańcowe można łatwo ustawić bez otwierania skrzynki roletowej za pomocą fal radiowych albo 5-żyłowego przewodu;
- funkcje grupowe i centralne są łatwe do ustawiania i zmieniania;
- opatentowany sposób dzielenia grup;
- kierunek obrotów jest wyznaczany automatycznie;
- górna i dolna pozycja krańcowa nie wymagają odbojników;
- jeżeli podczas podnoszenia wystąpią zbyt duże momenty obrotowe, włącza się ochrona przed przeciążeniem;
- rolety można dodatkowo obsługiwać pojedynczo za pomocą konwencjonalnych wyłączników;
- napędy dysponują dodatkową pozycją pośrednią.

## Intronic - kompletny system

SELVE prezentuje kompletny system sterowania radiowego, za pomocą którego możecie Państwo w łatwy sposób za pomocą pilota lub nadajnika ściennego podnosić i opuszczać rolety i markizy posiadające napęd elektryczny. Pojedynczo lub grupowo, do sześciu dowolnie skonfigurowanych grup - wewnątrz jednego pomieszczenia lub w całym budynku. Osłony mogą zostać przesunięte w dowolnej chwili albo automatycznie o zaprogramowanym czasie, w zależności od natężenia światła lub zmian pogody.

Do obsługi używa się pilota lub nadajnika ściennego, które nie potrzebują żadnych przewodów. Szczególnie łatwe jest sterowanie roletami i markizami przy użyciu pilota INTRONIC, tak łatwe jak obsługa pilotem telewizora. I to w całym domu. Uwaga: także wcześniej zamontowane napędy można wyposażać w odbiorniki sygnału radiowego i włączyć do systemu sterowania INTRONIC.



## Nadajniki ściienne:



### i-R Timer Plus

programator czasowy ścienny z nadajnikiem sygnału radiowego, wyposażony w funkcję astro, funkcję ochrony przed słońcem i zmierzchem;  
Numer artykułu 29 87 00



### i-R Wall Send

nadajnik ścienny 1-kanalowy

Numer artykułu 29 87 10



### i-R Light Sensor

czujnik światła słonecznego z nadajnikiem radiowym

Numer artykułu 29 87 03

## Piloty



### i-R Multi Send Plus

pilot 6-kanalowy z programatorem czasowym

Numer artykułu 29 87 23



### i-R Send 1

pilot 1-kanalowy

Numer artykułu 29 87 11



### i-R Send 5

pilot 5-kanalowy

Numer artykułu 29 87 12

Typ	Numer artykułu	Prędkość obrotowa [obr./min.]	1,5 m / 2,5 m*
SE 1/6	38 01 23	15	14 kg / 11 kg
SE 1/10	38 01 43	15	25 kg / 20 kg
SE 2/7	38 20 23	17	19 kg / 15 kg
SE 2/10	38 20 43	17	25 kg / 20 kg
SE 2/15	38 20 53	17	35 kg / 29 kg
SE 2/20	38 20 63	17	45 kg / 37 kg
SE 2/30	38 20 73	17	67 kg / 56 kg
SE 2/40	38 20 83	17	88 kg / 72 kg
SE 2/50	38 21 93	12	102 kg / 83 kg
SE 3/50	38 60 13	17	99 kg / 81 kg
SE 3/60	38 61 23	12	116 kg / 100 kg
SE 3/70	38 60 33	17	135 kg / 116 kg
SE 3/80	38 61 43	12	154 kg / 130 kg
SE 3/120	38 61 53	11	232 kg / 200 kg
SES 2/7	38 22 23	17	19 kg / 15 kg
SES 2/10	38 22 43	17	25 kg / 20 kg
SES 2/15	38 22 53	17	35 kg / 29 kg
SES 2/20	38 22 63	17	45 kg / 37 kg
SEL 1/6	38 05 23	15	14 kg / 11 kg
SEL 1/10	38 05 43	15	25 kg / 20 kg
SEL 2/7	38 24 23	17	19 kg / 15 kg
SEL 2/10	38 24 43	17	25 kg / 20 kg
SEL 2/15	38 24 53	17	35 kg / 29 kg
SEL 2/20	38 24 63	17	45 kg / 37 kg
SEL 2/30	38 24 73	17	67 kg / 56 kg
SEL 2/40	38 24 83	17	88 kg / 72 kg
SEL 2/50	38 25 93	12	102 kg / 83 kg
SEM 1/7	38 09 33	20	7 Nm (Markise)
SEM 2/7	38 28 23	17	7 Nm (Markise)
SEM 2/10	38 28 43	17	10 Nm (Markise)
SEM 2/15	38 28 53	17	15 Nm (Markise)
SEM 2/20	38 28 63	17	20 Nm (Markise)
SEM 2/30	38 28 73	17	30 Nm (Markise)
SEM 2/40	38 28 83	17	40 Nm (Markise)
SEM 2/50	38 29 93	12	50 Nm (Markise)
SEM 3/50	38 68 13	17	50 Nm (Markise)
SEM 3/70	38 68 33	17	70 Nm (Markise)
SE 1/4-R	38 11 13	30	10 kg / 8 kg
SE 1/6-R	38 11 23	15	14 kg / 11 kg

Typ	Numer artykułu	Prędkość obrotowa [obr./min.]	1,5 m / 2,5 m Efektywny ciężar rolety przy wysokości rolety 1,5 m i 2,5 m
SE 1/7-R	38 11 33	20	17 kg / 14 kg
SE 1/10-R	38 11 43	15	25 kg / 20 kg
SE 1/13-R	38 11 53	8	32 kg / 26 kg
SE 2/7-R	38 30 23	17	19 kg / 15 kg
SE 2/10-R	38 30 43	17	25 kg / 20 kg
SE 2/15-R	38 30 53	17	35 kg / 29 kg
SE 2/20-R	38 30 63	17	45 kg / 37 kg
SE 2/30-R	38 30 73	17	67 kg / 56 kg
SE 2/40-R	38 30 83	17	88 kg / 72 kg
SE 2/50-R	38 31 93	12	102 kg / 83 kg
SE 3/50-R	38 70 13	17	99 kg / 81 kg
SE 3/60-R	38 71 23	12	116 kg / 100 kg
SE 3/70-R	38 70 33	17	135 kg / 116 kg
SE 3/80-R	38 71 43	12	154 kg / 130 kg
SE 3/120-R	38 71 53	11	232 kg / 200 kg
SES 2/7-R	38 32 23	17	19 kg / 15 kg
SES 2/10-R	38 32 43	17	25 kg / 20 kg
SES 2/15-R	38 32 53	17	35 kg / 29 kg
SES 2/20-R	38 32 63	17	45 kg / 37 kg
SEL 1/6-R	38 15 23	15	14 kg / 11 kg
SEL 1/10-R	38 15 43	15	25 kg / 20 kg
SEL 2/7-R	38 34 23	17	19 kg / 15 kg
SEL 2/10-R	38 34 43	17	25 kg / 20 kg
SEL 2/15-R	38 34 53	17	35 kg / 29 kg
SEL 2/20-R	38 34 63	17	45 kg / 37 kg
SEL 2/30-R	38 34 73	17	67 kg / 56 kg
SEL 2/40-R	38 34 83	17	88 kg / 72 kg
SEL 2/50-R	38 35 93	12	102 kg / 83 kg
SEM 1/7-R	38 19 33	20	7 Nm (Markise)
SEM 2/7-R	38 38 23	17	7 Nm (Markise)
SEM 2/10-R	38 38 43	17	10 Nm (Markise)
SEM 2/15-R	38 38 53	17	15 Nm (Markise)
SEM 2/20-R	38 38 63	17	20 Nm (Markise)
SEM 2/30-R	38 38 73	17	30 Nm (Markise)
SEM 2/40-R	38 38 83	17	40 Nm (Markise)
SEM 2/50-R	38 39 93	12	50 Nm (Markise)
SEM 3/50-R	38 79 13	17	50 Nm (Markise)
SEM 3/70-R	38 79 33	17	70 Nm (Markise)

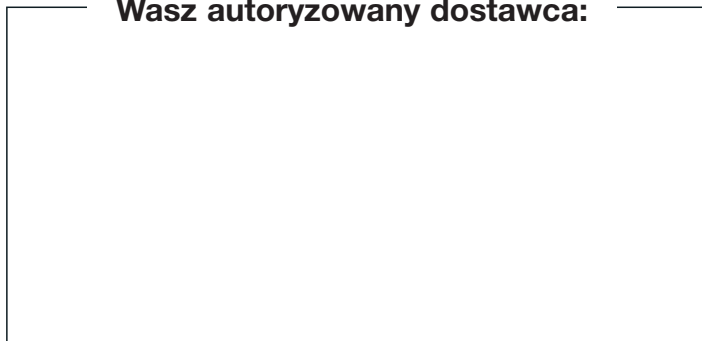
Oznaczenie napędów SELVE podaje informacje o rodzaju wyłączników krańcowych, typoszeregu napędu i wielkości momentu obrotowego w Nm.

Przykład: **SEL 2/15-R**  
 SEL = SELVE-Elektronik-Luxus  
 2 = typoszereg 2 (średnica obudowy 45 mm)  
 15 = moment obrotowy o wielkości 15 Nm  
 R = wersja z wbudowanym odbiornikiem radiowym

**SELVE**  
 Technika, która porusza



**Wasz autoryzowany dostawca:**



**SELVE**

Technika, która porusza

**SELVE POLSKA Sp. z o.o.** - Ul. Zawita 57 a - 30-390 Kraków  
Tel. 012/2620202 - Fax 012/2620021 - e-mail: [centrala@selve.pl](mailto:centrala@selve.pl) - [www.selve.pl](http://www.selve.pl)